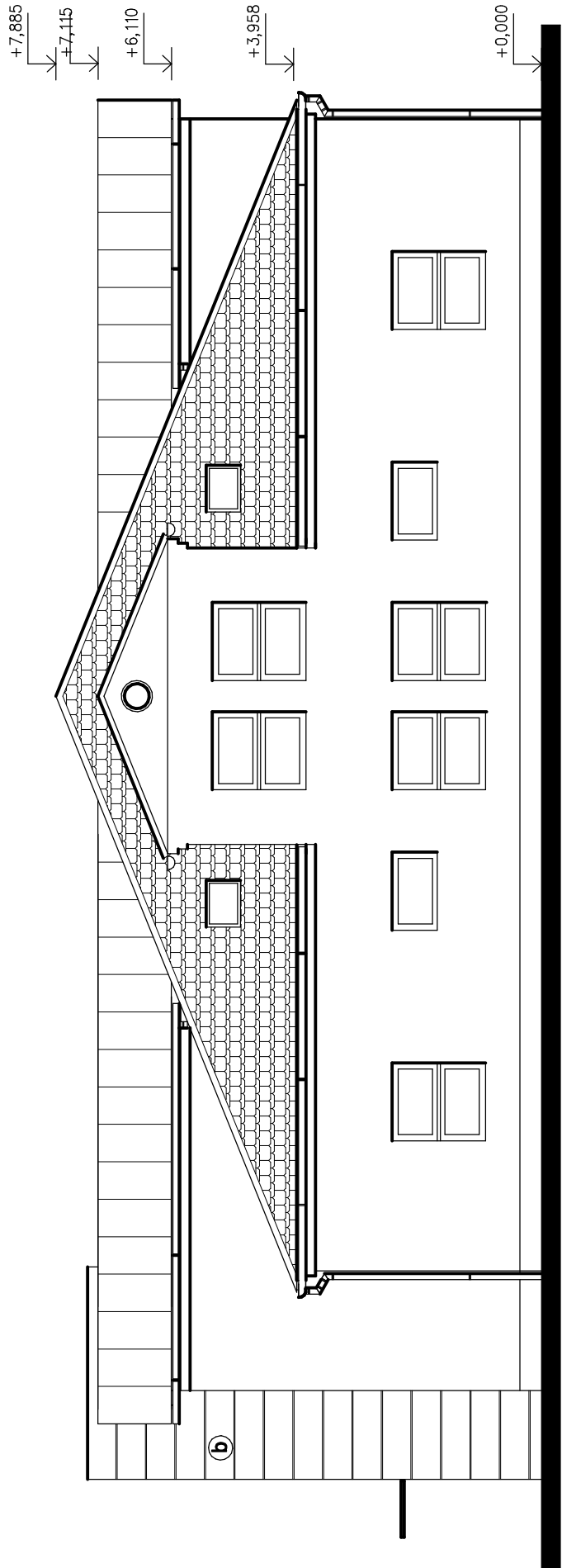
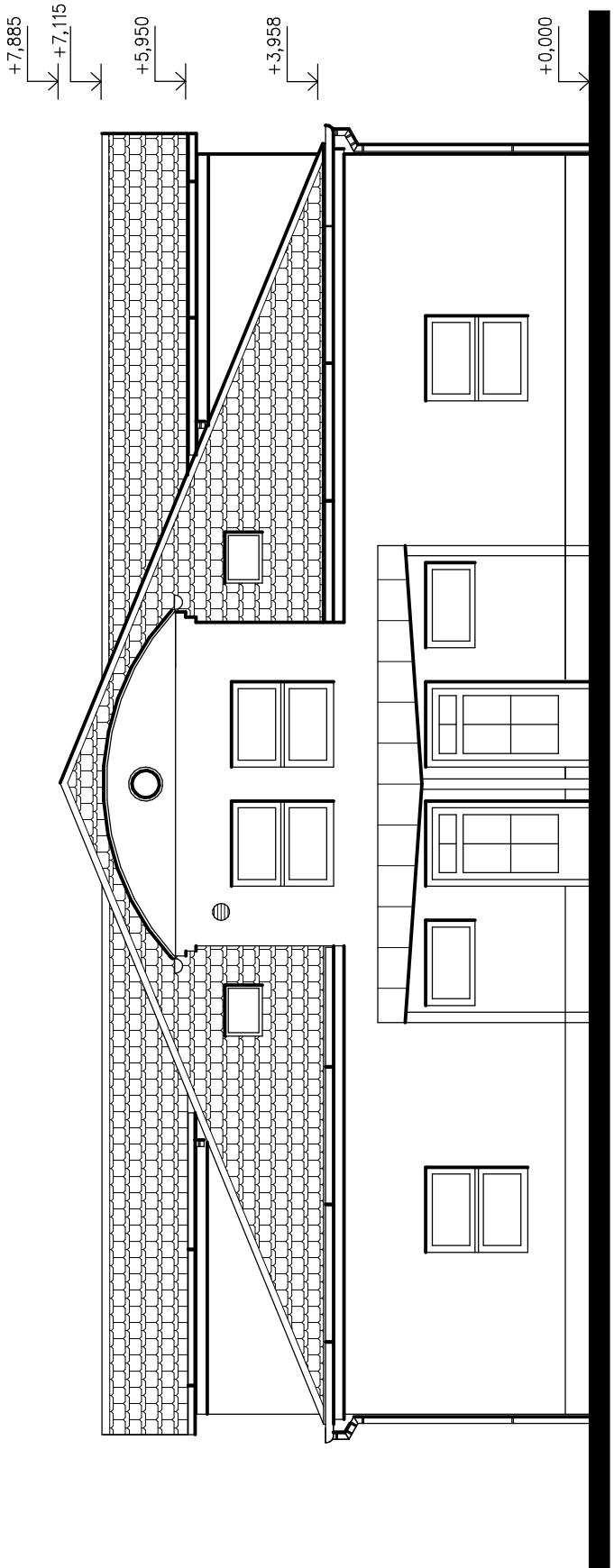


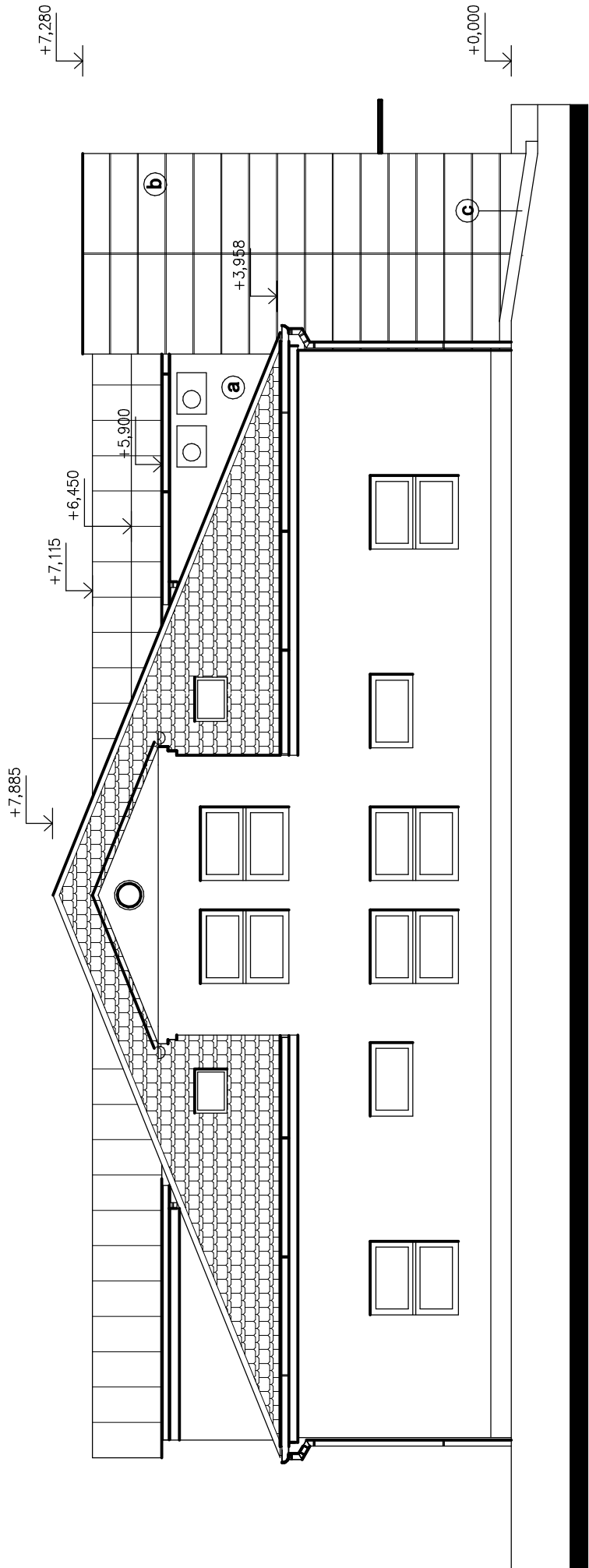
Pohledy - nový stav - M 1:100



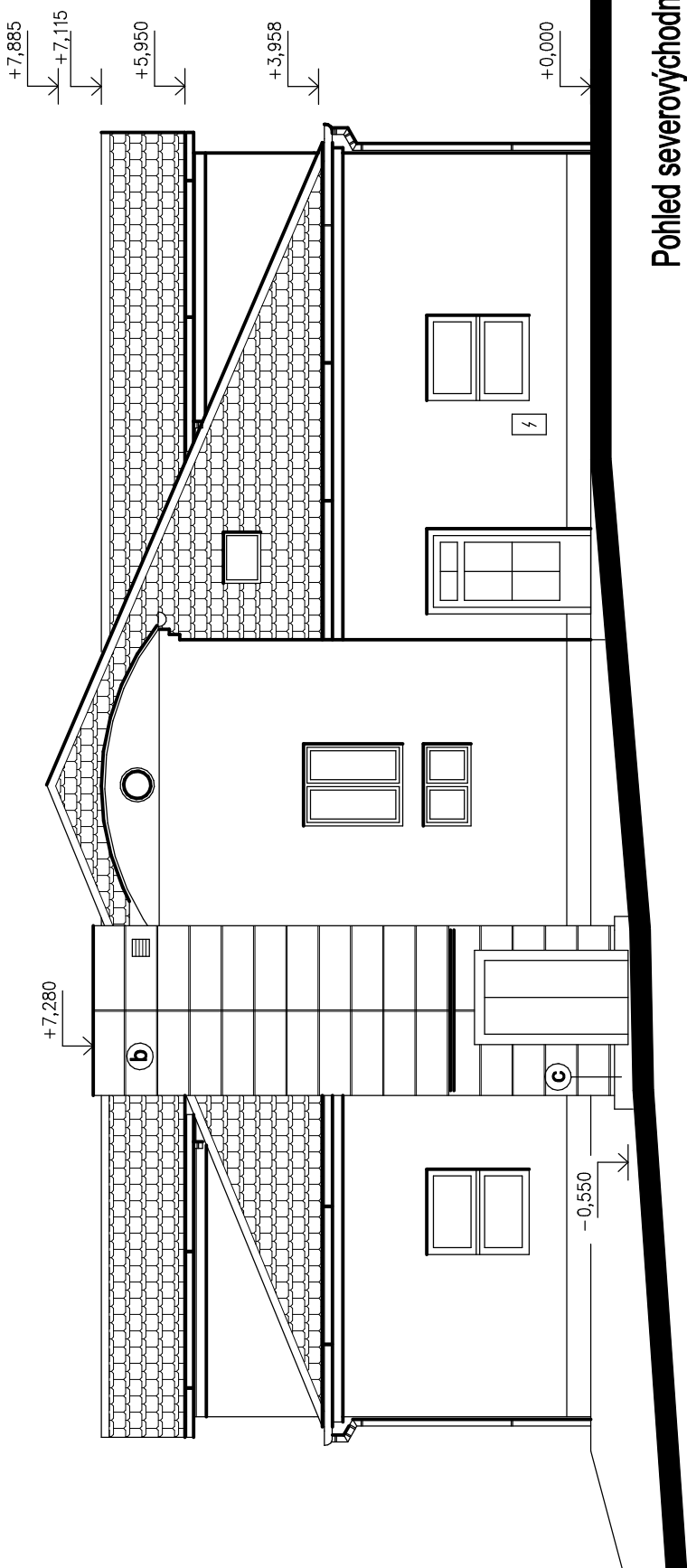
Pohled severozápadní



Pohled jihozápadní



Pohled jihovýchodní



Pohled severovýchodní


LEGENDA NOVÝCH POVRCHŮ:

- a** KOMPOZITNÍ ZATEPLOVACÍ SYSTÉM (ETICS) NA BÁZI Z EPS-F DESEK DESKY Z POLYSTYRENU (EPS-F) TL 120 MM
POVRCHOVÁ ÚPRAVA – OMÍTKA HLADKÁ, BARVA BEŽOVÁ
- b** PROVĚTRÁVANÁ FASÁDA S OBKLADEM Z PLECHOVÝCH KAZET IZOLANT Z MINERÁLNÍCH DESEK (NW) TL 80 MM
POVRCHOVÁ ÚPRAVA DESEK V BARVĚ TMAVÉ ŠEDÉ, RAL 7024 TEXTURA
- c** SOKLOVÁ OMÍTKA, BARVA ŠEDÁ

STÁVAJÍCÍ POVRCHOVÉ ÚPRAVY:

Venkovní omítka hladká, bežová a hnědá (štíty vikýřů)
Střešní krytina šikmých střech z hliníkových šablon ve tvaru střešní tašky, barva tmavě šedá
Střešní krytina obloukových střech ze svítkového lakovaného plechu na stojátou dražku, barva tmavě šedá
Klempířské výrobky, lakovaný plech, barva tmavě šedá
Rámy výplň otvorů plastové, bílé barvy

± 0,000 =
= 210,940

| | | | |
|---|--|---|--|
| <div><div><div>Ing. Jakub Burý projekty • konzultace • inženýring</div></div><div>Tovačovského 2784/24, 767 01 Kroměříž projekce@bury.cz www.bury.cz</div></div> | | D.1.1-113 | |
| ZODP. PROJEKTANT | | VYPRACOVAL | |
| ING. JAKUB BURÝ | | ING. JAKUB BURÝ | |
| INVESTOR: | | MĚSTO KROMĚŘÍŽ, VELKÉ NÁMĚSTÍ 115, 767 01 KROMĚŘÍŽ | |
| AKCE : | | PŘESTAVBA PAVILONU L V DOZP BARBORKA NA DENNÍ STACIONÁŘ | |
| OBJEKT : | | SO 24 PAVILON L | |
| OBSAH : | | D.1.1 ARCHITEKTONICKO-STAVEBNÍ ŘEŠENÍ | |
| D. | | POHLEDY - NOVÝ STAV | |
| ČÁST: | | Č. VÝK. | |
| D. | | D.1.1-113 | |